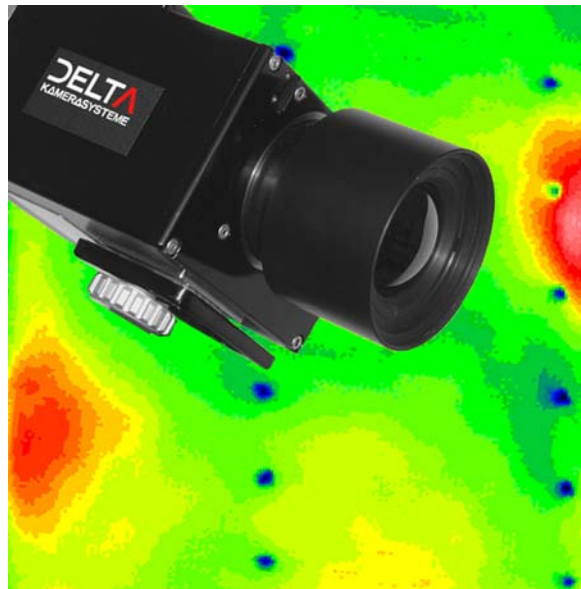




IR-Kamera IR-WRC314



Infrarot Kamera IR-WRC314

Technische Daten	
IR-Kamera	Typ IR-WRC314
Detectortyp, Format	ungekühltes Micro-Bolometer (focal plan array) 320x240 Pixel
Spektrale Empfindlichkeit	3-5 / 7,5-14 μm (Breitbandsensor)
Temperatur-Messbereich	-40 °C ... 1200 °C (optional bis 2000° C)
Thermische Auflösung	< 200 mK / < 90 mK
Absolute Messgenauigkeit	\pm 2K bzw. \pm 2%, lanzeitstabilisiert
Emissionsfaktor	einstellbar von 0,1 bis 1,0 in Schritten von 0,01
IR Bildrate	50 Hz
Dynamischer Bereich	16 bit
Schnittstelle	IEEE-1394
Automatik-Funktionen	Autoimage, Imageimprovement
Abmessungen	ca. 75 x 100 x 110 mm (HxBxT) ohne Objektiv
Gewicht	ca. 1 kg (ohne Objektiv)
Spannungsversorgung	9 – 24 V DC, 1,5 A
Schutzklasse	IP 54
Betriebstemperaturbereich	-10° ... + 50° C
Optiken, Brennweite	
Spektralbereich 3 – 5 μm	Feuerraum-Objektiv, 4,7 mm (94° Bildwinkel) Normalobjektiv, 2.8/25 mm FOV 32° x 25°
Spektralbereich 7,5 - 14 μm	1.0 / 12,5 mm FOV 64° x 50° 1.0 / 25,0 mm FOV 32° x 25° 1.0 / 50,0 mm FOV 16° x 12,5 ° 1.0 / 100 mm FOV 8° x 6,2°
Filter	für kundenspezifische Problemlösungen
Flammenfilter	Bandpassfilter
Filter nach Kundenvorgabe	
Bidübertragung	
FireWire Verbindung	ca. 2...5 m Kabellänge zum lokalen PC ca. > 500 m über LWL Interface
Software	
Standard	Kamerafernsteuerung & Bildübertragung
Nicht-Standard	Kundenspezifische Softwarelösungen